



各 位



2021年8月6日
株式会社ザイマックス
川崎信用金庫

川崎信用金庫 登戸支店内にサテライトオフィスサービス「ZXY（ジザイ）」を設置

川崎信用金庫(本店:川崎市川崎区、理事長:堤和也)は、この度、小田急小田原線ならびにJR南武線の接続駅である登戸駅前に所在する「登戸支店」内の余剰スペースを株式会社ザイマックス(本社:東京都港区、代表取締役社長:吉本健二、以下「ザイマックス」)に賃貸し、ザイマックスは法人会員制サテライトオフィスサービス「ZXY(ジザイ)」を開設・運営致します。

今回開設する「ZXY 登戸2」は、川崎信用金庫登戸支店内に設置された大ホールならびに応接ブースをリノベーションし構築されます。(3階 301.78㎡/91.29坪)

今回の取組みに関して、川崎信用金庫においては、「ZXY」というサテライトオフィス機能を支店内に開設することで、地域にお住いの皆様の働き方の選択肢の拡大、ひいては地域の活性化に貢献することを期待しており、また、同支店の最上階に併設された認可保育園(2017年4月1日開園)とともに、登戸支店が世代を問わず、地域の皆様に必要とされる存在になることを目指しております。

ザイマックスにおいては、コロナ禍により加速した、働き方の変化とそれに伴う郊外住宅地エリアにおける働く場所の分散化ニーズに応えるため、これまでも郊外住宅地エリアにおいて立地に優れた金融機関様や商業施設の遊休スペースに複数の「ZXY」を出店させてきました。今後も遊休スペースに対する、時代や社会に必要とされる不動産の活用に積極的にチャレンジして参ります。

なお、「ZXY 登戸2」には、特定企業の従業員様が専用で利用する区画を設けており、三菱ケミカルホールディングスグループの「KAITEKI サテライトオフィス登戸」としてご利用いただく予定となっております。

登戸支店への「ZXY」出店を皮切りに、今後も川崎信用金庫とザイマックスは遊休スペースのある支店などについて、新しいワークプレイスとしての活用を含め、地域社会に貢献可能なスペースの活用方法を積極的に検討していきます。

<施設概要>

施設名称:『ZXY 登戸2』

住所 :川崎市多摩区登戸 2596 川崎信用金庫登戸支店 3階

営業時間:平日 7:00~21:00

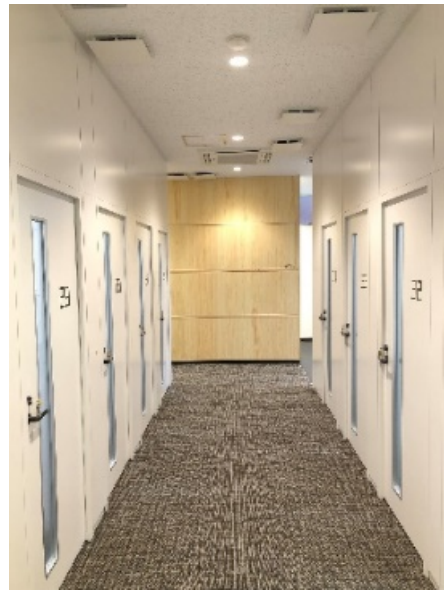
座席数 :個室1名×40部屋 個室6名×1部屋

マンスリー利用区画×1部屋

(三菱ケミカルホールディングスグループの KAITEKI サテライトオフィス登戸として利用)

利用条件: ザイマックスと法人契約の上、利用対象者を登録
料金体系:【ZXY Share】固定費無しの完全従量課金制
【ZXY Monthly】変動費用無しの定額料金制

※サテライトオフィスサービス「ZXY(ジザイ)」について
「ZXY(ジザイ)」とは、株式会社ザイマックスが提供する法人向けの会員制サテライトオフィスサービスであり、現在 158 店舗を展開(2021 年 7 月末時点)しています。首都圏を中心に都心から郊外まで幅広く展開しており、セキュリティに配慮したファシリティや独自の予約システムが大きな特徴で、1,866 社約 43 万人と契約をしています。(2021 年 7 月 20 日時点)



以上

<本リリースに関するお問い合わせ>

株式会社ザイマックス 経営企画部
電話番号 03-5544-6630

<「ZXY」に関するお問い合わせ>

株式会社ザイマックス ジザイワーク事業部
電話番号 0120-934-505

<川崎信用金庫登戸支店に関するお問い合わせ>

川崎信用金庫 総合企画部
電話番号 044-220-2262